

# ДВУХЛИНЕЙНЫЙ КОНЦЕВОЙ ВЫКЛЮЧАТЕЛЬ

# DKS

## ПРИМЕНЕНИЕ

Концевой выключатель является контрольным элементом двухлинейной системы смазывания. Он предоставляет возможность контроля давления в трубопроводе на конце контура смазывания двухлинейной системы смазывания, а также при помощи блока выключения обеспечивает автоматическую работу системы.

Концевые выключатели DKS поставляются в различных вариантах исполнения. Выключатель DKS 2 оснащен манометром, общим для двух ответвлений, а также специальным соединительным привариваемым резьбовым соединением для трубки диаметром 28x4 мм. Выключатель DKS 3 оснащен двумя манометрами, отдельными для каждого ответвления, и посредством стандартного резьбового соединения G 3/8 приспособлен для проходных соединений, т. е. для установки перед последним из двухлинейных дозаторов.

## ОПИСАНИЕ, ФУНКЦИИ

Основной частью концевого выключателя является корпус с двумя присоединительными резьбовыми соединениями для присоединения трубопровода, а также распределительный поршень, перепускающий смазку под давлением из одного или из другого трубопровода под соответствующий манометр и под реле давления. Реле давления в зависимости от давления в контуре, к которому оно подсоединено, а также в зависимости от заданной величины давления соединяет или разъединяет электрическую цепь.

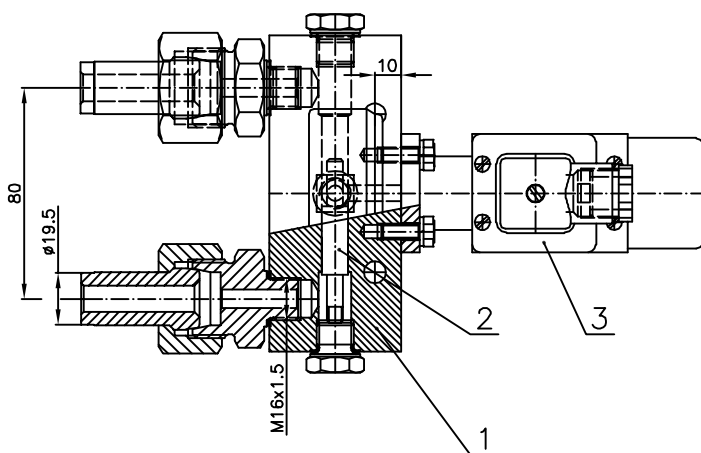
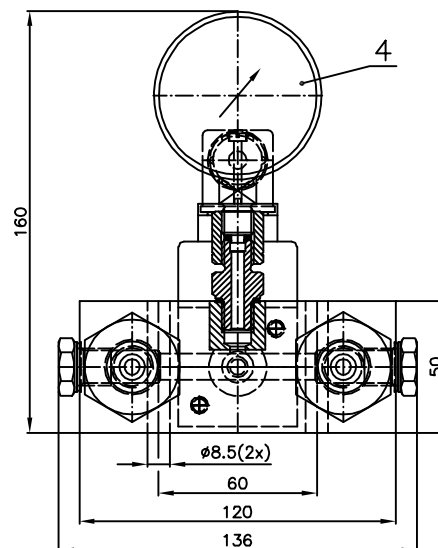
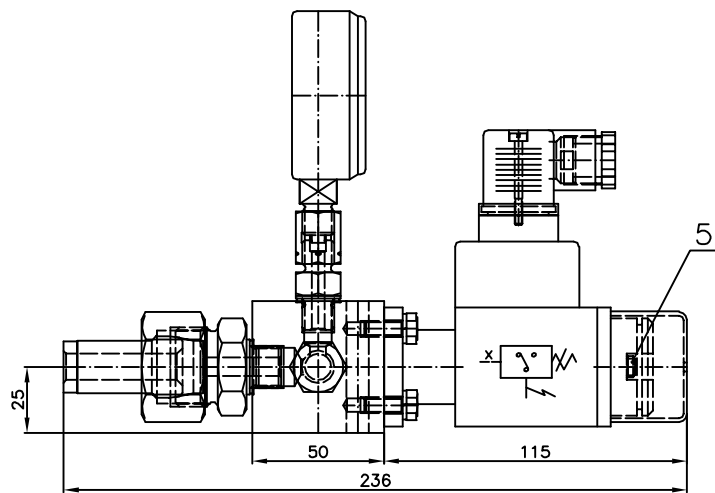
## МОНТАЖ, ЭКСПЛУАТАЦИЯ И ТЕХНИЧЕСКОЕ ОБСЛУЖИВАНИЕ

Выводы концевого выключателя присоединяются к трубопроводу, несущему концевой выключатель, который в свою очередь не требует дальнейшего крепления. Электрический контур подсоединяется согласно проекту и действующим предписаниям. Регулируется давление смазки, при котором будут соединяться или размыкаться контакты электрической цепи. Соединение контактов на концевого выключателе должно произойти ранее, чем запуск электродвигателя на электрическом переключателе, а в случае напорного переключателя - соединение контактов концевого выключателя на перепускном клапане смазывающего устройства. Эта разница выражается разницей давлений включения.

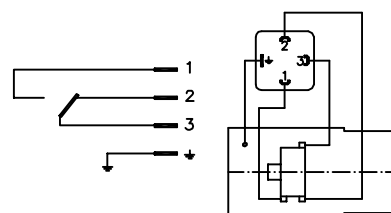
Давление включения задается на реле давления, а его величина определяется следующим образом. Из величины рабочего давления смазывающего устройства вычитается величина давления, необходимого для преодоления пассивных сопротивлений в трубопроводе между смазывающим устройством и концевым выключателем, а также из него вычитается величина давления 30 бар. Потери давления в трубопроводе определяются по манометру у смазывающего устройства в то время, когда трубопровод у концевого выключателя свободно открыт – смазка при перекачивании свободно вытекает на конце. Концевой выключатель не требует какого-либо иного ухода или технического обслуживания.

## ТЕХНИЧЕСКИЕ ПАРАМЕТРЫ

Максимальное рабочее давление	320 бар	
Диапазон рабочего давления	от 10 до 100 бар; от 40 до 320 бар	
Номинальное напряжение	250 В пер. ток, 50 Гц, 220 В пер. ток, IP 65	
Количество вводов	2	
Подводящее резьбовое соединение	G 3/8	
Смазка	консистентная	макс. NLGI – 2
	масло	мин. 50 мм <sup>2</sup> . сек. <sup>-1</sup>
Температура рабочей среды	от - 20 до 80 °C	
Вес	3,8 кг	

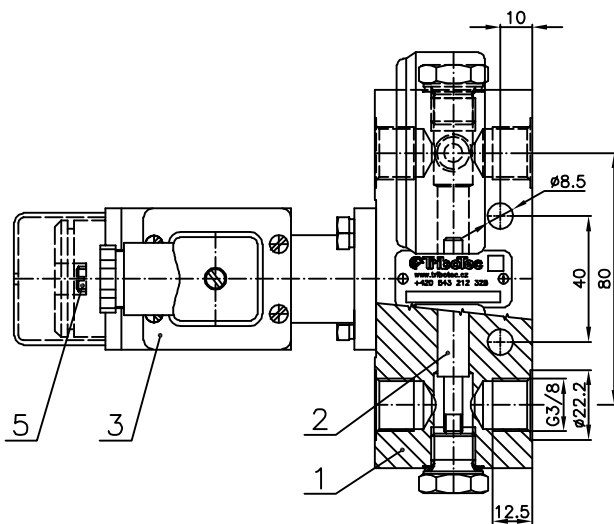
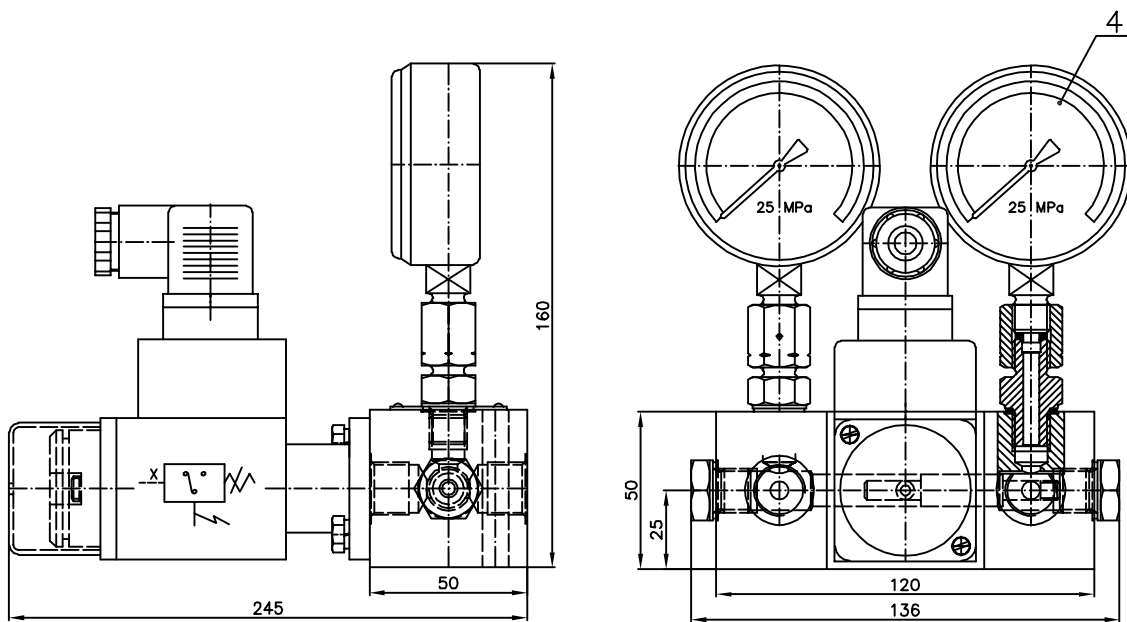


ЭЛЕКТРИЧЕСКАЯ СХЕМА

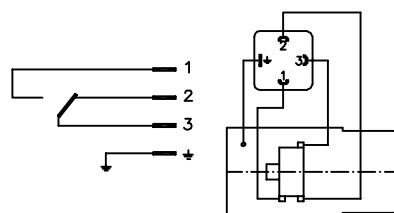


Поз.	Название
1	Корпус выключателя
2	Распределительный поршень (клапан)
3	Реле давления
4	Манометр
5	Регулировочный винт


Название	ДВУХЛИНЕЙНЫЙ КОНЦЕВОЙ ВЫКЛЮЧАТЕЛЬ	<b>Tribotec</b> s.r.o. Košuličova 4 Brno www.tribotec.cz +420 543 425 611
Тип	DKS 2	
Код	9 52 0464	



#### ЭЛЕКТРИЧЕСКАЯ СХЕМА



Поз.	Название
1	Корпус выключателя
2	Распределительный поршень (клапан)
3	Реле давления
4	Манометр
5	Регулировочный винт

Название	<b>ДВУХЛИНЕЙНЫЙ КОНЦЕВОЙ ВЫКЛЮЧАТЕЛЬ</b>	 s.r.o. Košuličova 4 Brno www.tribotec.cz +420 543 425 611
Тип	<b>DKS 3</b>	
Код	<b>9 52 0648</b>	